

Тучково, Дом в элитном районе Тучково [ID: 1989]



14 500 000Р

Ссылка на профессиональную презентацию:

<http://rostrealty.ru>

Шоссе: **Минское**

Населенный пункт: **Тучково**

Тип строения: **Пеноблок+кирпич**

Год постройки: **2012**

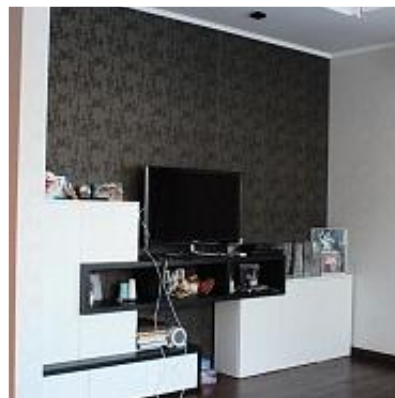
Площадь дома по факту, кв.м: **380**

Площадь участка по факту, сотки: **12**

Отделка: **Отделка "ЕВРО"**

Количество комнат: **5**

Количество санузлов: **3**



Дом вашей мечты в экологически чистом районе Подмосквья, в 5 минутах ходьбы Москва-река, лес, но в тоже время под рукой вся развитая инфраструктура.

Дом строили для себя, используя лучшие материалы и оборудование, по неожиданным обстоятельствам вынуждены продать мечту.

Фундамент цельный, монолитный, толщиной 80 см, большое подвальное помещение, высотой 3,5 м. площадью 110 кв.м., в будущем хотели оборудовать домашний кинотеатр.

На 1 этаже кухня, зал, гардеробная, сан.узел, комната для гостей, вход в подвал, на 2 этаже 3 комнаты, 2 сан.узла, лоджия, на 3 этаже мансардный зал для гостей или отдыха.

На участке двухэтажная баня, отапливаемый гараж с возможностью помыть машину, навес для машин гостей, все ворота открываются с пульта.

Практически вся мебель и техника остается в доме: сантехника jacob delafon, элитная мебель

ESTETICA, 3 кондиционера, отопительный котел Buderus, генератор subaru, и т.д.
Успейте позвонить!

Параметры дома

Год постройки: **2012**

Площадь дома по факту, кв.м: **380**

Год постройки: **2012**

Количество комнат: **5**

Количество санузлов: **3**

Тип строения: **Пеноблок+кирпич**

Фундамент: **Сваи, бетон, монолит**

Перекрытия: **ЖБ монолит**

Кровля: **Металло-черепица**

Окна: **Пластиковые стеклопакеты**

Отделка: **Отделка "ЕВРО"**

Дополнительные свойства дома: **Гараж, Баня**

Дополнительные строения: **гараж, баня, навес для машин гостей**

Количество этажей: **3**

Местоположение

Регион: **Московская область**

Населенный пункт: **Тучково**

Шоссе: **Минское**

Удаленность от МКАД: **70 км**

Соседское окружение: **Элита Тучково**