

Сумино, Коттедж под ключ в охраняемом коттеджном поселке [ID: 2107]



22 000 000Р

Ссылка на профессиональную презентацию:

<http://rostrealty.ru>

Шоссе: **Минское**

Населенный пункт: **Сумино**

Ближайший город: **Сумино**

Тип строения: **Кирпичный**

Год постройки: **2013**

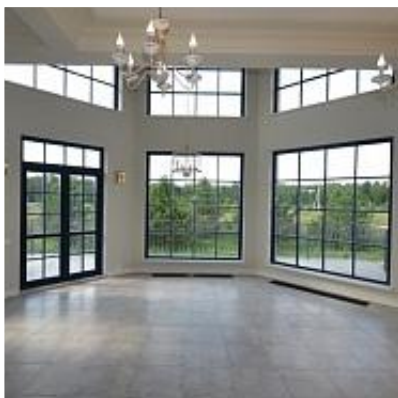
Площадь дома по факту, кв.м: **300**

Площадь участка по факту, сотки: **15**

Отделка: **Отделка "ЕВРО"**

Количество комнат: **5**

Количество санузлов: **2**



Коттедж в охраняемом коттеджном поселке, в экологически-чистом районе Подмосквья, площадью 300 м2 на участке 15 соток. Первый этаж: светлая, просторная гостиная-столовая с витражными окнами, санузел, сауна, бойлерная. Второй этаж выполнен из финского клееного бруса, 2 спальни, выход на балкон. Третий этаж две спальни, санузел. В доме второй свет, высокая степень остекления, дизайнерское решение. В отделке дома использованы дорогие материалы. На участке туи и сосны.. В пешей доступности магазины и вся инфраструктура города Краснознаминска. Дорога будет одинаково-комфортна по двум скоростным трассам: Киевскому и Минскому шоссе

Параметры дома

Год постройки: **2013**

Площадь дома по документам, кв.м: **300**

Площадь дома по факту, кв.м: **300**

Год постройки: **2013**

Количество комнат: **5**

Количество санузлов: **2**

Тип строения: **Кирпичный**

Перекрытия: **ЖБ монолит**

Кровля: **Мягкая**

Окна: **Пластиковые стеклопакеты**

Отделка: **Отделка "ЕВРО"**

Количество этажей: **3**

Местоположение

Регион: **Московская область**

Населенный пункт: **Сумино**

Ближайший город: **Сумино**

Шоссе: **Минское**

Удаленность от МКАД: **35**

Охрана: **охраняемая территория**

Общественный транспорт: **Маршрутка**